

NÁPOJOVÝ LÍSTEK | BEVERAGES

KÁVA | COFFEE

espresso	CZK 35
espresso lungo	35
<i>prodloužené espresso, extended espresso</i>	
espresso doppio	51
<i>dvojité espresso, double espresso</i>	
espresso macchiato	39
<i>espresso s kapkou mléčné pěny</i>	
<i>espresso with a dash of milk froth</i>	
latte macchiato	56
<i>espresso ve sklenici zpěněného mléka</i>	
<i>espresso in a glass of well frothed milk</i>	
cappuccino	48
<i>espresso se zpěněným mlékem a vrstvou pěny</i>	
<i>espresso with frothy milk and a layer of froth</i>	
flat white	58
<i>dvojité espresso dolité mléčnou mikropěnou, podávané ve skleničce</i>	
<i>double espresso with milk microfoam, served in a glass</i>	
višeňská káva wienna coffee	58
<i>espresso lungo se šlehačkou</i>	
<i>espresso lungo with whipped cream</i>	

KÁVOVÉ SPECIALITY | COFFEE SPECIALITIES

alžírská káva algerian coffee	74
<i>espresso lungo s vaječným likérem a šlehačkou</i>	
<i>espresso lungo with eggnog and whipped cream</i>	
irská káva irish coffee	85
<i>espresso lungo s irskou whiskey a šlehačkou</i>	
<i>espresso lungo with irish whiskey and whipped cream</i>	
carajillo	48
<i>espresso, brandy</i>	
frappé, freddo	58
<i>příchuť mandle, čokoláda, oříšek nebo perník</i>	15
<i>almond, chocolate, hazelnut or gingerbread flavour</i>	
<i>porce mléka, portion of milk</i>	5
<i>příplatek za sojové mléko, soya instead cow milk</i>	15
<i>porce šlehačky, portion of whipped cream</i>	15
<i>porce kávy navíc, extra shot of coffee</i>	15

MATCHA

matcha ice tea	48
matcha cappuccino	52
matcha latte	58
matcha frappé	58

CHAI

chai latté	56
chai frappé	58

HORKÁ ČOKOLÁDA | HOT CHOCOLATE

Van Houten 33 %	63
<i>podávaná se šlehačkou</i>	
<i>served with whipped cream</i>	
Jordi's 63 %	78
<i>Bez zahušťovadel a přidané chemie. Originální</i>	
<i>ručně vyráběná čokoláda z české manufaktury.</i>	
<i>No additives. Artisanal hand-made chocolate from</i>	
<i>Czech manufaktury.</i>	

ČAJ | TEA

mátový z čerstvé máty fresh mint	56
zázvorový z čerstvého zázvoru freshly grated ginger	56
zelený sypaný green, loose	48
bílý sypaný white, loose	48
ovocný sypaný fruit, loose	48
Earl Grey – černý sypaný black, loose	48
Darjeeling – černý sypaný black, loose	48
heřmáněk chamomile	48

HORKÉ NÁPOJE | HOT BEVERAGES

grog	45
<i>rum 4 cl, horká voda, citron</i>	
<i>rum 4 cl, hot water, lemon</i>	
horký Morgan Hot Morgan	65
<i>Captain Morgan 4 cl, horká voda, hřebíček, pomeranč</i>	
<i>Captain Morgan 4 cl, water, cloves, orange</i>	
horká Griotka hot cherry brandy	52
<i>Griotka 4 cl, horká voda, citron</i>	
<i>cherry brandy 4 cl, water, lemon</i>	
svažené víno mulled wine	56
<i>červené nebo bílé, red or white</i>	
svažený jablečný mošt s rumem	65
mulled apple juice with Czech rum	
<i>jablečný mošt, rum 2 cl, apple juice, rum 2 cl</i>	
medvědí mléko bear milk	54
<i>mléko, rum 2 cl, med, milk, rum 2 cl, honey</i>	
Irish Cow	68
<i>Baileys 4 cl, mléko, Baileys 4 cl, milk</i>	
Glühmost	62
<i>Cider, pomerančový džus</i>	
<i>Cider, orange juice</i>	

MLÉČNÉ KOKTEJLY | MILK SHAKES

banánový, čokoládový, jahodový	62
banana, chocolate, strawberry	
matcha banán matcha banana	74
<i>příplatek za sojové nebo kokosové mléko</i>	15
<i>soya or coconut instead cow milk</i>	

NEALKOHOLICKÉ NÁPOJE | SOFT DRINKS

domácí zázvorová limonáda home-made ginger lemonade	3 dl 38
Tonic Schweppes 3,3 dl	38
Coca Cola, Coca Cola Zero 3,3 dl	38
jablečný džus apple juice	2 dl 38
pomerančový džus orange juice	2 dl 38
Mattoni, jemně perlivá Mattoni, finely sparkling	3,3 dl 33
džbánek vody pitcher of water	1 l 30
soda 2 dl	20
sklenice mléka glass of milk	25

ČERSTVÉ DŽUSY | FRESH JUICE 3 dl

pomeranč, jablko, hruška	64
orange, apple, pear	

PIVO | BEER

Bakalář 12°	38
<i>za studena chmelený, točené 0,5l, draft beer 0,5l</i>	
Bakalář 12°	30
<i>za studena chmelený, točené 0,3l, draft beer 0,3l</i>	
Bakalář 10°	34
<i>za studena chmelený, točené 0,5l, draft beer 0,5l</i>	
Bakalář 10°	28
<i>za studena chmelený, točené 0,3l, draft beer 0,3l</i>	
Birrel Radegast	38
<i>nealko, lahev 0,3l, non-alcoholic, bottled 0,3l</i>	

CIDER

cider magnetic apple, lahev, 0,3 l	43
cider, bottled, 0,3 l	

ROZLÉVANÁ VÍNA | WINES BY THE GLASS

BÍLÉ | WHITE

Rulandské šedé Pinot Gris	1 dl 24
------------------------------------	---------

ČERVENÉ | RED

Merlot	1 dl 24
--------	---------

ALKOHOLICKÉ NÁPOJE | ALCOHOLIC BEVERAGES

panák měsíce shot of the month	39
---	----

APERITIVY | APERITIFS

Campari Bitter	84
Aperol	84
Martini Bianco	58
Martini Extra Dry	58
Martini Rosso	58
Porto bílé white Port wine	86
Madeira	86

LIKÉRY, ALKOHOL | LIQUERS, ALCOHOL

Becherovka	42
Fernet Stock, Citrus, Zetko	42
Jagermeister	57
Rum tuzemský Rum Domestic	30
Bailey's Irish Cream	48
Bartida Griotte	40
Bartida Vaječný likér Egg liqueur	40

Captain Morgan	58
Ron Cubay	52
Ron Zacapa	98
Bacardi Superior bílé Bacardi Superior white	48

Tequila Olmeca Blanco	66
Tequila Olmeca Reposado	66

Glenmorangie, single malt Scotch whisky 10 let, 10 years old	98
Tullamore Dew, Irish whiskey	62
Jameson, Irish whiskey	62
Bushmills, Irish whiskey	62
Jim Beam, bourbon	53
Jack Daniels, Tennessee whiskey	76

Grappa Moscato, Nonino	98
Žufánek, Hruškovica Pear brandy	75
Žufánek, Slivovica Plum brandy	75
Žufánek, Meruňkovica Apricot brandy	75

Vodka Absolut	67
---------------	----

Beefeater Gin	56
Bombay Sapphire Gin	68

Armagnac Lalanne X.O.	98
-----------------------	----

KOKTEJLY | COCKTAILS

Všechny nápoje vám rádi připravíme s sebou.
We gladly prepare all the beverages to take away.

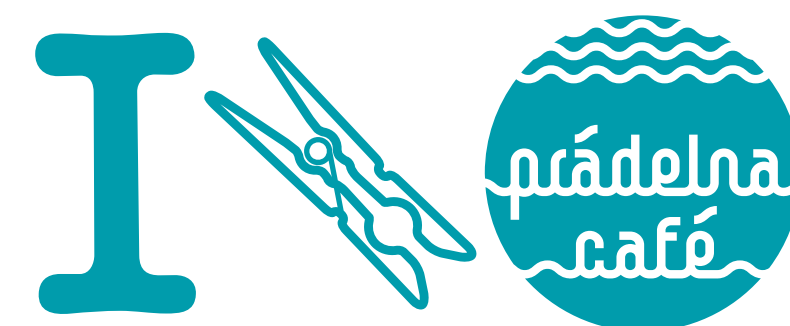
Nápojový a jídelní lístek je platný od prosince 2017.



NÁPOJOVÝ LÍSTEK | BEVERAGES

KOKTEJLY | COCTAILS

Tequila Sunrise <i>tequila, grenadina, pomerančový džus, tequila, grenadine, orange juice</i>	95
Aperol Spritz <i>Aperol, prosecco, soda</i>	92
Wine Fizz <i>růžové víno, sirup, soda, ovoce, rosé, syrup, soda, fruit</i>	62
Gin Tonic <i>Beefeater, tonic, citron, Beefeater, tonic, lemon</i>	87
Ginger Pear <i>hruškovice, zázvorová limonáda, Pear brandy, ginger lemonade</i>	98
Ginger Z <i>Fernet Zetko, zázvorová limonáda, Fernet Z, ginger lemonade</i>	68



service is not included
il servizio non è incluso
el servicio no está incluido
le service n'est pas inclus



サービスは含まれていません
서비스가 포함되어 있지 않습니다.
usługa nie jest wliczona w cenę
услуга не включена



PRÁDELNA CAFÉ
Slavíkova 21
120 00 Praha 2

tel.: 774 843 477
valcha@pradelna-cafe.cz
www.pradelna-cafe.cz
www.facebook.com/pradelna.cafe

